



## Pappelhof-Dance-Kids

Beim Tanzen entdecken die Kinder Freude, Bewegung und Musik. Dabei fördern sie spielerisch ihre Motorik, ihr Körpergefühl und ihre Haltung. Tanzen stärkt zudem das Selbstvertrauen und die Kreativität, hilft Gefühle auszudrücken und unterstützt den respektvollen Umgang in der Gruppe.

## Schulanfänger\*innen

Im letzten Kita-Jahr treffen sich die Vorschulkinder einmal wöchentlich. Sie tauschen sich spielerisch über die Schule aus und bereiten sich gemeinsam auf den neuen Lebensabschnitt vor.

## Essensangebot

Einmal in der Woche bieten wir in allen Gruppen ein gemeinsames Frühstück an und backen dafür vorher gemeinsam ein Brot. Mittags werden wir von Feinkost Buschmann beliefert.

## Kontakt

### Kita Pappelhof

Ev. Johanneswerk gGmbH  
Schildescher Straße 103  
33611 Bielefeld

Leiterin Lisa Seidel

☎ 0521 801-2875

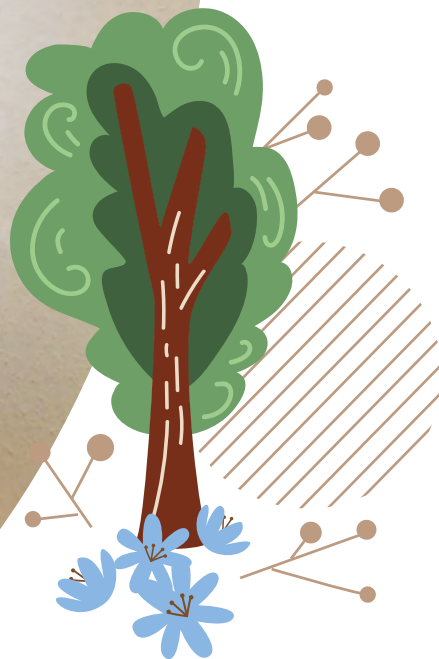
✉ [lisa.seidel@johanneswerk.de](mailto:lisa.seidel@johanneswerk.de)

➤ [johanneswerk.de/angebote/familienzentrum-johannesstift/kita-pappelhof](https://johanneswerk.de/angebote/familienzentrum-johannesstift/kita-pappelhof)



Herzlich willkommen in der  
**Kita Pappelhof**

Entspannt und vertrauensvoll spielend lernen



Fachkräfte aktiv mit – so lernen sie, selbstbewusst Entscheidungen zu treffen und Handlungskompetenzen zu entwickeln.

## Religionspädagogik

In der Kita Pappelhof steht das christliche Menschenbild im Mittelpunkt: Wir heißen Familien aller Nationalitäten und Religionen willkommen. Die Kinder ermutigen wir, sich selbst und ihre Umwelt positiv zu erleben und Fragen nach Sinn und Glauben zu entdecken. Wir fördern gegenseitigen Respekt, Toleranz und das bewusste Miteinander in Vielfalt.

## Partizipation

Bei uns dürfen Kinder mitbestimmen und Verantwortung übernehmen. Im Kinderrat und Kinderparlament bringen sie ihre Ideen ein, tauschen sich aus und gestalten den Kita-Alltag mit Unterstützung der

## Familienzentrum Johannesstift

Mit vielfältigen Angeboten zur Betreuung, Förderung und Beratung unterstützen wir Familien. Unsere beiden Kitas, Haus Sonnenblume und Pappelhof, arbeiten eng zusammen, um Ihrem Kind eine liebevolle und ganzheitliche Betreuung zu bieten. Außerdem helfen wir gern bei Erziehungsfragen und familiären Herausforderungen. Gemeinsam mit Partnern fördern wir die Vereinbarkeit von Familie und Beruf, Integration und ein gutes Miteinander im Stadtteil.

## Elternpartnerschaft

Wir als pädagogische Fachkräfte begleiten die kindliche Entwicklung in der Kita. Aber Sie kennen Ihr Kind am besten. Wir nehmen Ihre Anliegen ernst und schaffen gemeinsam eine vertrauensvolle Erziehungspartnerschaft durch regelmäßigen Austausch:

- Kennenlernen bei Anmeldegespräch und Hospitation
- Begleitung und gemeinsame Reflexion während der Eingewöhnung
- Kurzgespräche beim Bringen und Abholen
- Entwicklungsgespräche zum Geburtstag Ihres Kindes
- Hospitationen in der Gruppe nach Absprache
- Elternabende, Feste und gemeinsame Aktionen

## Inklusion

Bei uns lernen und leben 85 Kinder vom ersten Lebensjahr bis zur Einschulung gemeinsam – unabhängig von Herkunft, Sprache oder besonderen Bedürfnissen. Inklusion bedeutet für uns, Vielfalt als Bereicherung zu sehen und jedes Kind in seiner Einzigartigkeit zu fördern. Wir schaffen ein liebevolles Umfeld, in dem sich Kinder sicher, selbstständig und wertgeschätzt fühlen. Gemeinsam mit Ihnen als Familie begleiten wir Ihre Kinder mit individueller Förderung und enger Zusammenarbeit.

