

Auskunft & Anmeldung

Hospizarbeit im Ev. Johanneswerk
Schildescher Straße 101, 33611 Bielefeld
E-Mail: hospizarbeit@johanneswerk.de

Leitung

Pastorin Rosemarie Schlemmer, Irene Renzelberg, Petra Kleine-Horst,
Julia Lichtenberg

Veranstaltungsort

„Haus Daheim“, Schildescher Str. 97a, 33611 Bielefeld
(Straßenbahnlinie 1 → Haltestelle Johannesstift)

Anmeldung erbeten

Tel. 0521 801-2660 | -2661
oder per E-Mail hospizarbeit@johanneswerk.de

Termine

Frühjahr/Sommer 2021

jeweils dienstags
von 17:00 - 19:00 Uhr

- Di., 16.03.2021
- Di., 30.03.2021
- Di., 13.04.2021
- Di., 27.04.2021
- Di., 11.05.2021
- Di., 25.05.2021

Herbst/Winter 2021 - 2022

jeweils dienstags
von 17:00 - 19:00 Uhr

- Di., 02.11.2021
- Di., 16.11.2021
- Di., 30.11.2021
- Di., 14.12.2021
- Di., 04.01.2022
- Di., 18.01.2022
- Di., 01.02.2022
- Di., 22.02.2022

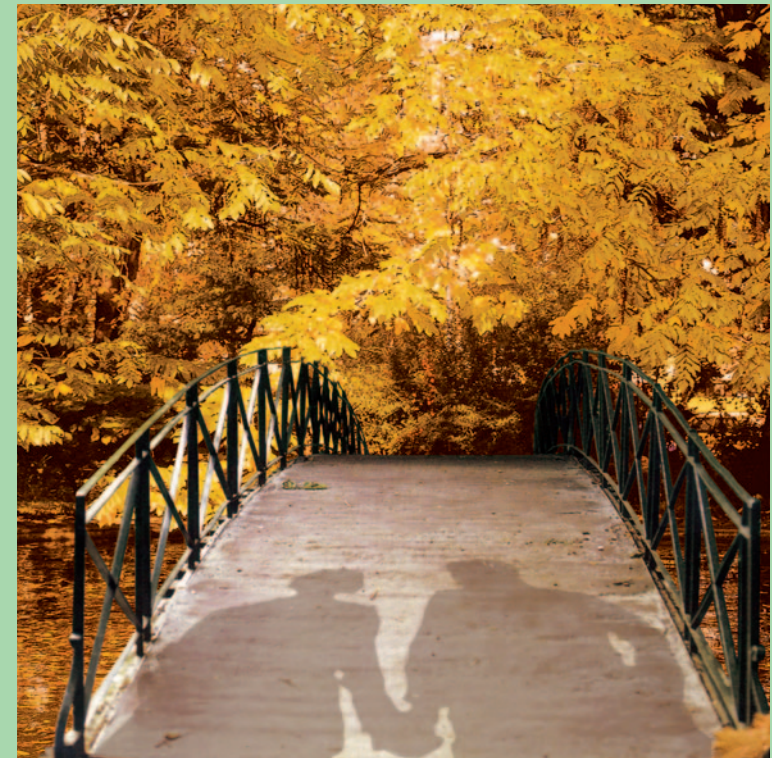
Kostenbeitrag: 30,- €

für die gesamten Frühjahr/Sommer oder Herbst/Winter-Termine!

Hospizarbeit im Ev. Johanneswerk

Wegbegleitung für Menschen in Trauer

2021-2022



Hospizarbeit im Ev. Johanneswerk

„ Meine Trauer ist wie schwere Steine auf dem Weg.“

Nach dem Tod eines nahestehenden Menschen könnten Sie das vielleicht so sagen.
Die gewohnten Wege erscheinen Ihnen versperrt.
Alleine schaffen Sie es kaum, die „Steine der Trauer“ zu bewegen.

Wir

bieten Ihnen ein Stück Wegbegleitung an.
Mit anderen Trauernden laden wir Sie ein:

- in einem geschützten Raum von Ihrer Trauer zu sprechen
- anderen trauernden Menschen zuzuhören
- Verständnis und Unterstützung zu erfahren
- mit Bildern, Texten und Symbolen Anregungen zur Trauerbewältigung zu empfangen.

Leitung:

Rosemarie Schlemmer (Pastorin) und
ausgebildete Trauerbegleiterinnen der Hospizarbeit.

**Und dieses könnten die Themen
unserer gemeinsamen Zeit sein:**

„Wenn ich an Dein Sterben denke ...“
Mein Erleben vom Sterben und Tod
des geliebten Menschen

„Ich hätte Dir so gerne noch gesagt ...“
Meine Beziehung zur/zum Verstorbenen

„Wie oft willst Du das noch erzählen?“
Andere reagieren auf meine Trauer

„Du bist so fern und doch so nah ...“
Meine jetzige Verbindung zur/zum Verstorbenen

„Wie kann ich nur weiter leben ohne Dich ...?“
Schritte auf meinem Weg durch die Trauer

Unsere Trauerbegleiterinnen arbeiten ehrenamtlich.
Ihre Spende hilft der Hospizarbeit, Angebot
und Qualität unserer Arbeit zu erhalten.

Konto der Hospizarbeit: Helaba
IBAN: DE97 3005 0000 0071 0158 12