

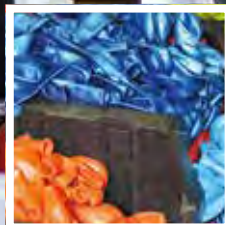
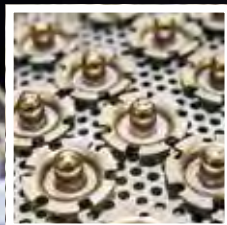
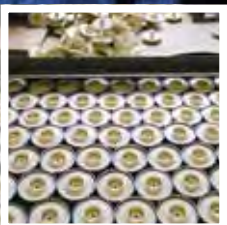
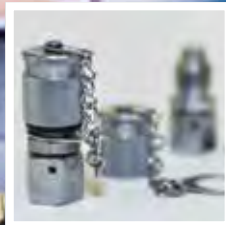
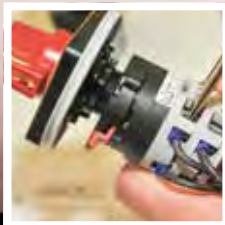
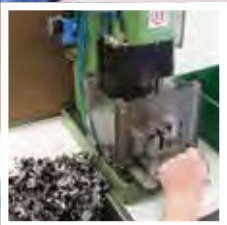
Evangelisches
Johanneswerk



Studio

Arbeit und Qualifizierung

Qualität und Service



Das ist Studjo



Studjo ist eine Einrichtung zur Teilhabe am Arbeitsleben und steht rund 1.000 Menschen offen, die wegen Art und Schwere ihrer Beeinträchtigung nicht, noch nicht oder noch nicht wieder auf dem allgemeinen Arbeitsmarkt tätig sein können (§ 219 SGB IX, AFG). Unsere Einrichtung sorgt für die berufliche und soziale Rehabilitation und ist mit unterschiedlichen Dienstleistungsangeboten an insgesamt acht Standorten vertreten.

Studjo gehört zum Ev. Johanneswerk – ein diakonisches Unternehmen mit ca. 6.700 Mitarbeitenden.

Die Qualität

Ausdruck unseres Qualitätsbewusstseins in der Fertigung und in der Rehabilitation ist unser nach DIN EN ISO 9001:2015 aufgebautes und durch den TÜV Nord zertifiziertes Qualitätsmanagementsystem. Termintreue und Qualität sind in allen Bereichen durch unsere fachkompetenten Mitarbeiterinnen und Mitarbeiter gewährleistet.

Unser Service für Sie:

Warenlogistik: Unser Fahrdienst gewährleistet nach Absprache eine Auftragsbearbeitung ex Werk.

Einkauf: Bei Bedarf kann unser Einkauf Komponenten für die Umsetzung Ihres Auftrags beschaffen.

Vorrichtungsbau: In Zusammenarbeit mit externen Partnern entwickeln wir Lösungen für eine effiziente Umsetzung Ihres Auftrags.

Ihr finanzieller Vorteil



Der Gesetzgeber hat gemeinnützig anerkannten Institutionen nach § 223 SGB IX Wettbewerbsvorteile eingeräumt. Unsere im Rechnungsbetrag enthaltenen Arbeitsleistungen können zu 50 Prozent auf die Ausgleichsabgabe angerechnet werden.

Die Mehrwertsteuer beträgt nur sieben Prozent.

Eine Beispielrechnung finden Sie im Internet unter:
<https://www.johanneswerk.de/angebote/industrie-geschaeftskunden/>

Unsere Dienstleistungen:

Bitte sprechen Sie uns für die Umsetzung Ihres individuellen Projekts direkt an!

Hier nur eine Auswahl unserer Dienstleistungen:

Industriemontagen:



Fertigungspalette von einfach strukturierten Einzelteilen bis zu versandfertigen Endprodukten, beispielsweise:

- Montage von einfachen und komplexen Baugruppen und verkaufsfertigen Endprodukten
- diverse Fügetechniken nach Bedarf und Anforderung
- Prüfarbeiten aller Art
- Zählen, Wiegen, Sortieren
- Retourenaufarbeitung
- etc.

Verpackungs- und Sortierarbeiten



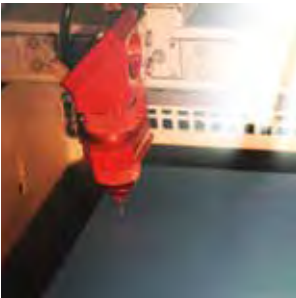
- mit Stückzahlvorgabe in Beuteln, Kartonagen, Blisterverpackungen u.a.
- große Stückzahlen durch Einsatz von Verpackungsstraßen
- Schrumpfen
- Folienverpackungen
- Displaybestückung
- Automatische Kleinteilverpackung in Folienbeutel

Kabelkonfektion



- Konfektionierungen von Einzellitzen,
- Mantelleitungen,
- Flachbandleitungen,
- kleine Kabelbäume,
- sowie Sonderleitungen nach Ihren Vorgaben, auch in kleineren Losgrößen

Laserbearbeitung



- Gravur (Serien- und Einzelgravur) und Schnitt von z. Bsp. Holz,
- Kunststoff,
- Glas,
- Plexiglas
- und vielen anderen Materialien.

Lettershop und T-Shirt-Druck

Layout, Druck, Konfektion und Versand von Werbematerialien und Produkten



- Lagerung und Versand von verkaufsfertigen Artikeln im Auftrag
- Falzen, Kuvertieren, Frankieren , Adressieren - Mailingaktionen
- Digitaldruck und Weiterverarbeitung von Broschüren, Handbüchern etc.
- Veredelung von Textilien mit verschiedenen Verfahren an. z.B. Arbeitskleidung, Shirts für jeden Anlass und vieles mehr
- Digitale Archivierung

Wäscherei

Zertifiziert gemäß den Anforderungen der Richtlinie des Robert-Koch-Instituts für Krankenhaushygiene und Infektionsprävention.

Service für Flachwäsche, Oberbekleidung und Arbeitskleidung,



- beispielsweise
- Textilschonende Reinigung durch Einsatz von Durchladestatt Tunnelwaschmaschinen
- Waschen, Stärken, Mangeln, Bügeln, Legen
- Fleckentfernung
- Kennzeichnung und Sortierung nach Kundenwunsch

Holzbearbeitung



Neben konventionellen Methoden auch Einsatz von CNC gesteuerten Maschinen zur Bearbeitung.

- Von der Planung über die Herstellung, einschließlich Lackierarbeiten, bis hin zur Verpackung, versand- und verkaufsfertig
- Fertigung von mittleren und großen Serien

Gartenpflege



- Komplette Anlagenpflege mit Rasen- und Gehölzschnitten
- Beetpflege und Bepflanzungen
- Laubentsorgung
- Gehölzschnitte und Fällarbeiten
- Reinigen von Wegeflächen
- Unkrautentfernung (auch auf großen gepflasterten Flächen)

Metallbearbeitung



Serien und Kleinserien mit Möglichkeiten einer teilautomatisierten Bearbeitung.

- Werkstoffe: Edelstahl, NE-Metalle, Stahl
- Konventionelle und CNC-gesteuerte Bearbeitung:
 - Bohren, Drehen, Sägen, Fräsen,
 - Pressen, Biegen, Stanzen, Kanten,
 - Manuelles und maschinelles Entgraten

Außenarbeit

Wir erbringen die Dienstleistung direkt bei Ihnen vor Ort.

- Reinigungsleistung
- Catering
- Mensabewirtschaftung

Unsere Standorte in NRW



Kontakt:

Gern finden wir gemeinsam mit Ihnen eine flexible Lösung für Ihr Anliegen und unterbreiten Ihnen ein unverbindliches Angebot.

Ihre Ansprechpartner:



Christoph Pasch

Geschäftsleiter

Tel.: 02351 9580-0

E-Mail: studjo.auftrag@johanneswerk.de

Freisenbergstr. 33

58513 Lüdenscheid



Patric Schleifenbaum

Geschäftsbereichsleiter

Tel.: 02351 9580-873

E-Mail: studjo.auftrag@johanneswerk.de

Freisenbergstr. 33

58513 Lüdenscheid



SAG **jo** **ZU** VIELFALT!